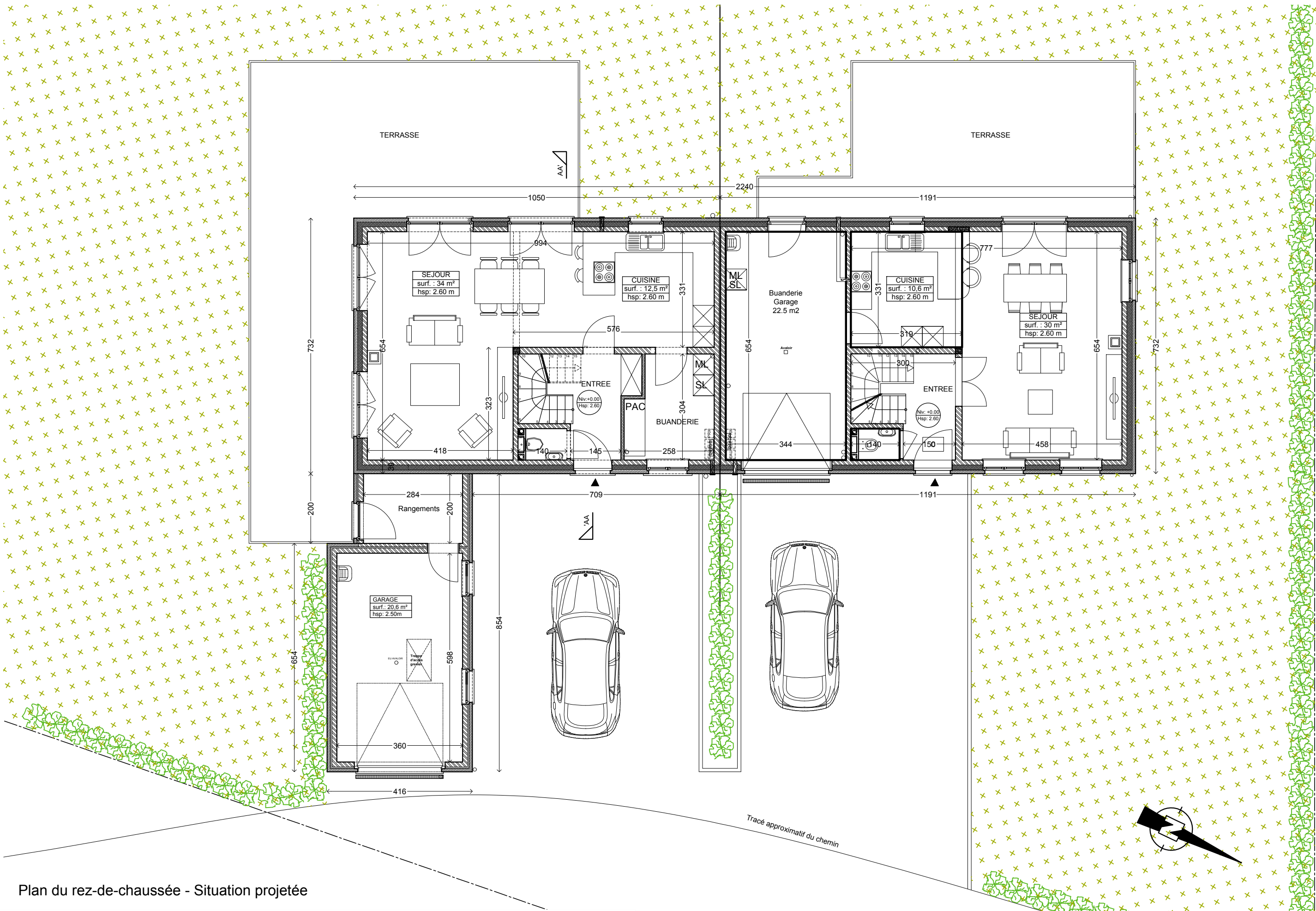


Fond de plan provenant du portail cartographique de la région Wallone.  
Implantation des bâtiments et des limites parcellaires à contrôler

PROJET DE DEMOLITION ET DE RECONSTRUCTION DE 3 HABITATIONS		PLAN MASSE Situation projetée		
Adresse du bien : Chemin Vert, 32 - 40 - 42		Date : 12 juillet 2024		
Références cadastrales des biens : 11°DIVISION - Section A, 323a, 324b, 333a, 334a, 335a, 336a		Echelle : 1-500	Plan n°	02



Plan du rez-de-chaussée - Situation projetée

PROJET DE DEMOLITION ET DE RECONSTRUCTION DE 3 HABITATIONS

MAISONS N°40-42

Adresse du bien : Chemin Vert, 32 - 40 - 42  
Références cadastrales des biens : 11°DIVISION - Section A, 323a, 324b, 333a, 334a, 335a, 336a

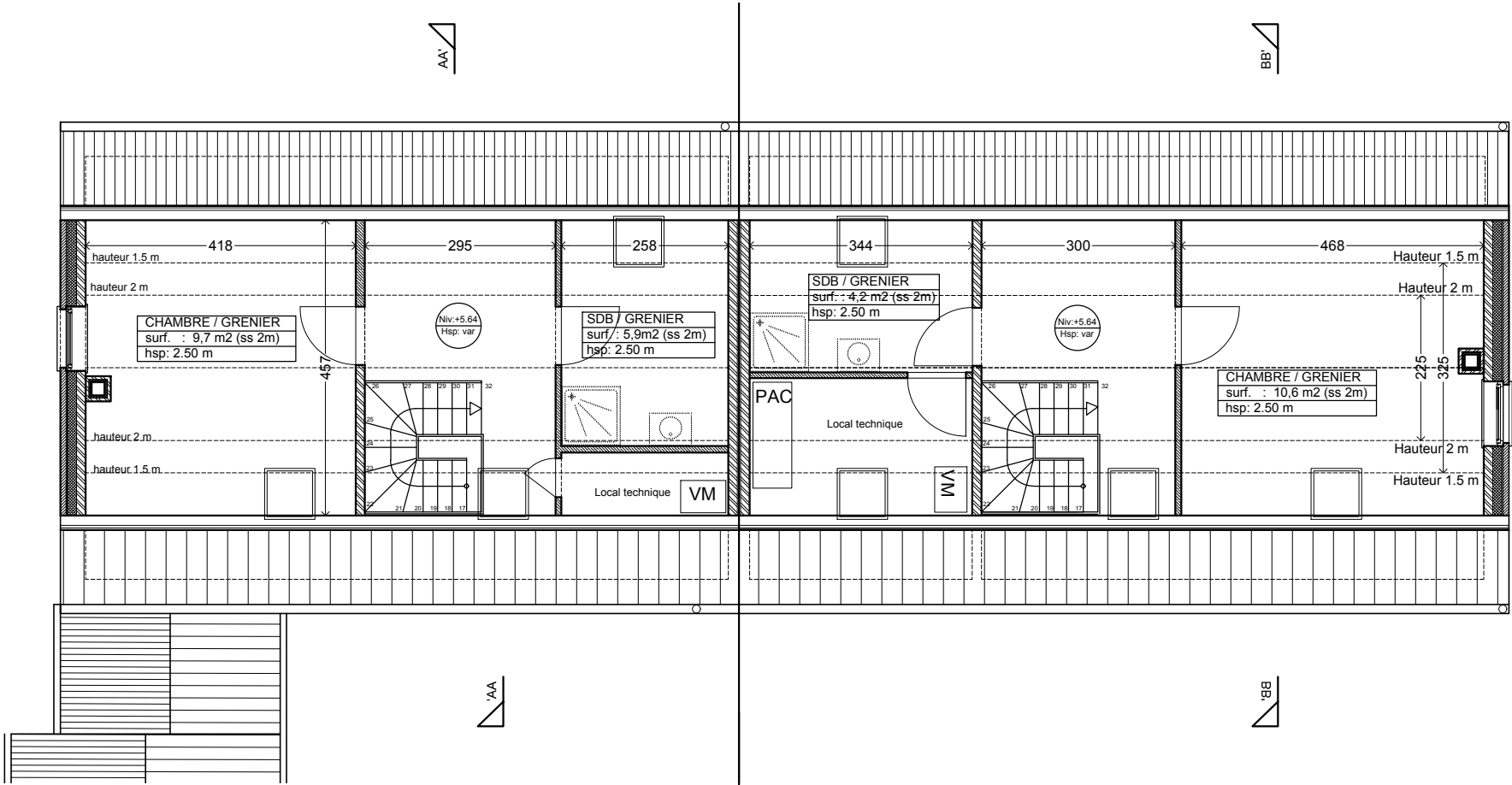
Date : 12 juillet 2024

Echelle : 1-100

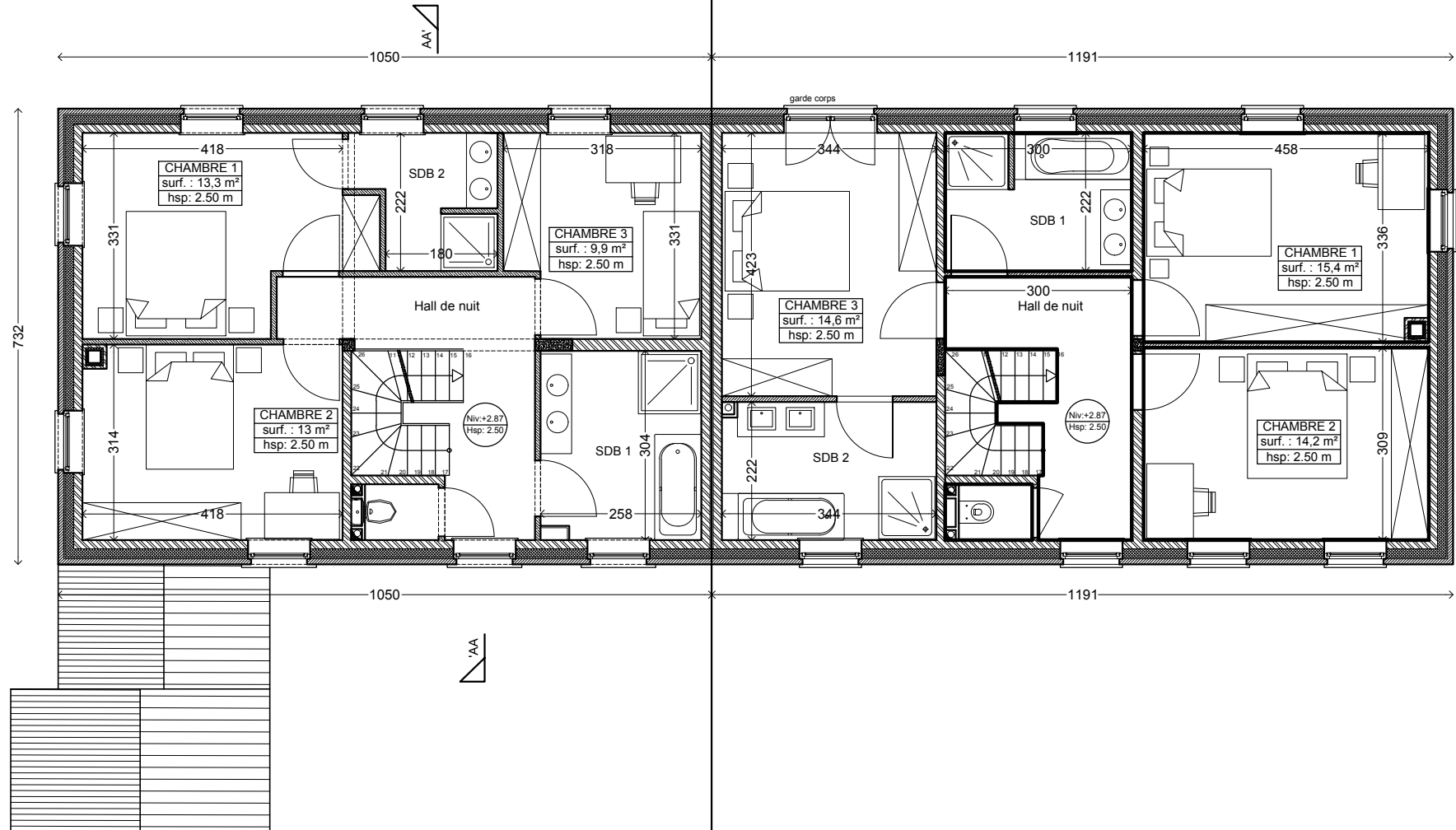
Plan n°

07

Plan des combles - Situation projetée



Plan du 1<sup>er</sup> étage - Situation projetée



PROJET DE DEMOLITION ET DE RECONSTRUCTION DE 3 HABITATIONS			MAISONS N°40-42		
Adresse du bien : Chemin Vert, 32 - 40 - 42 Références cadastrales des biens : 11°DIVISION - Section A, 323a, 324b, 333a, 334a, 335a, 336a			Date : 12 juillet 2024		
			Echelle : 1-100	Plan n°	08



Façade avant - Situation projetée



Façade latérale droite - Situation projetée

PROJET DE DEMOLITION ET DE RECONSTRUCTION DE 3 HABITATIONS

MAISONS N°40-42

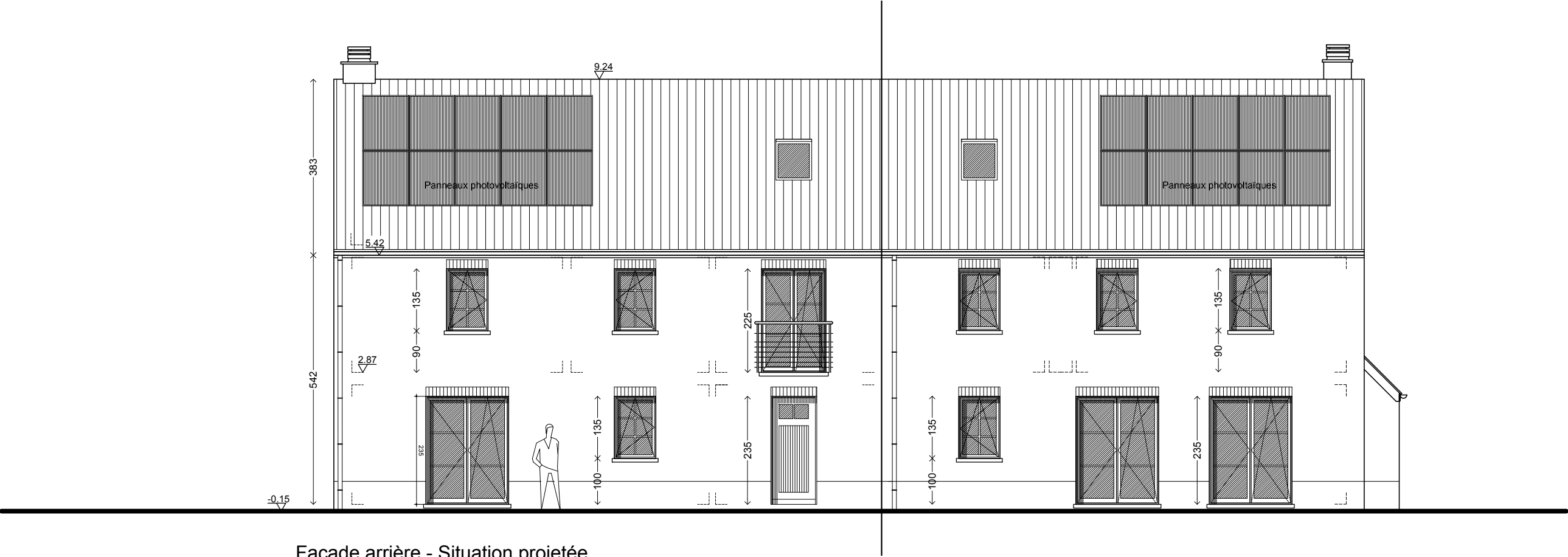
Adresse du bien : Chemin Vert, 32 - 40 - 42  
Références cadastrales des biens : 11°DIVISION - Section A, 323a, 324b, 333a, 334a, 335a, 336a

Date : 12 juillet 2024

Echelle : 1-100

Plan n°

09

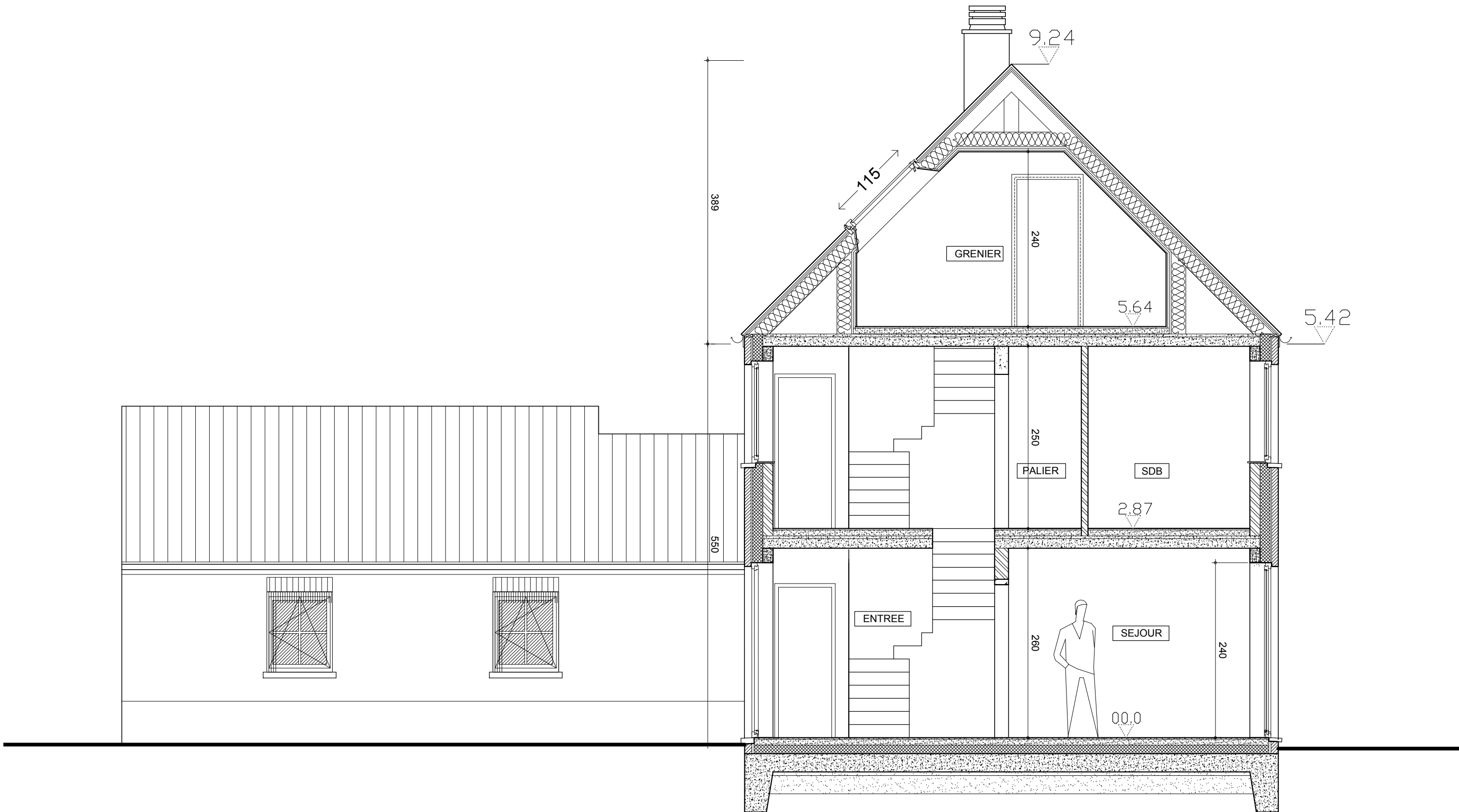


Façade arrière - Situation projetée



Façade latérale gauche - Situation projetée

PROJET DE DEMOLITION ET DE RECONSTRUCTION DE 3 HABITATIONS		MAISONS N°40-42		
Adresse du bien : Chemin Vert, 32 - 40 - 42 Références cadastrales des biens : 11°DIVISION - Section A, 323a, 324b, 333a, 334a, 335a, 336a		Date : 12 juillet 2024		
		Echelle : 1-100	Plan n°	10



Coupe AA'

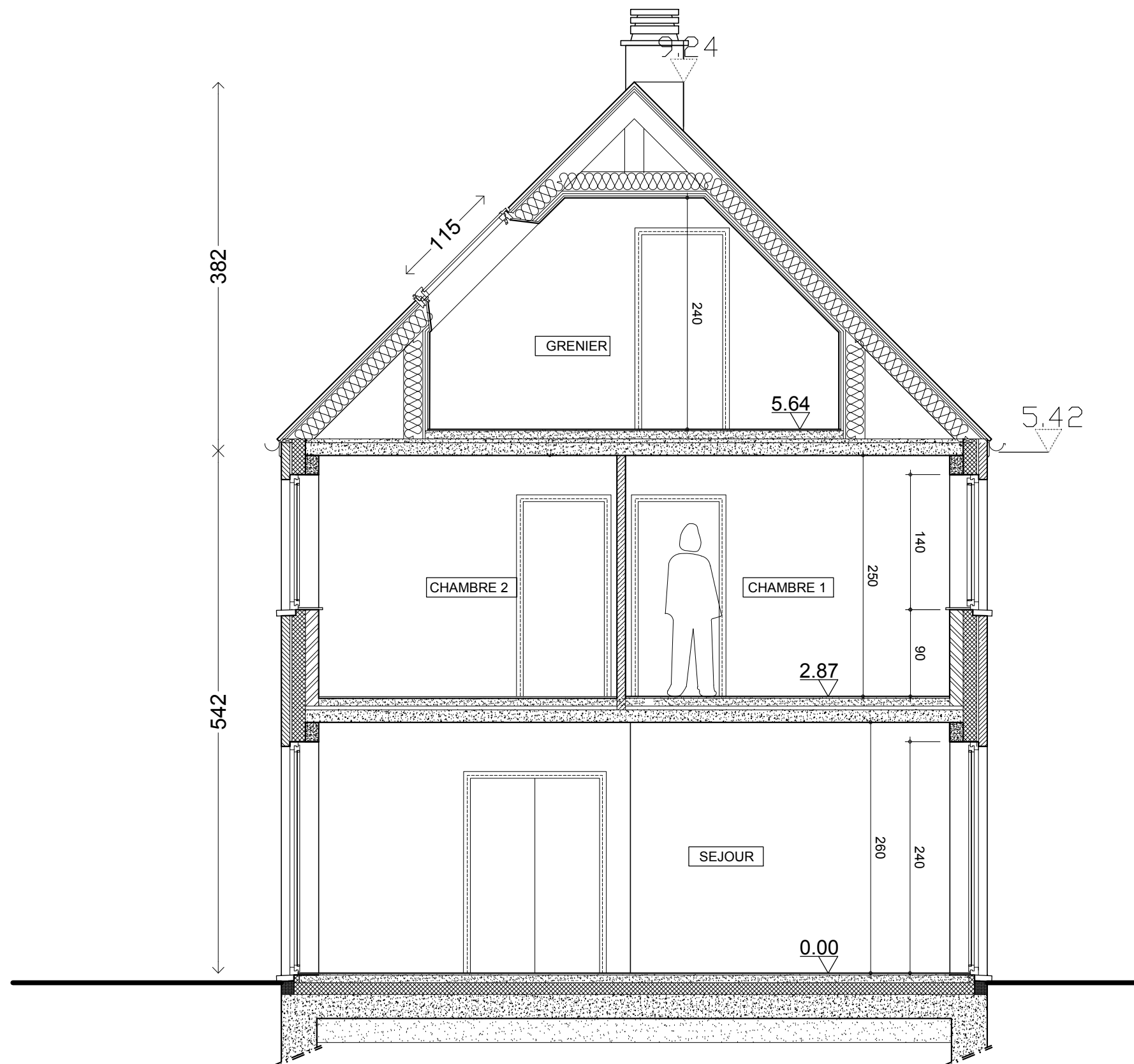
PROJET DE DEMOLITION ET DE RECONSTRUCTION DE 3 HABITATIONS

MAISONS N°40-42

Adresse du bien : Chemin Vert, 32 - 40 - 42  
Références cadastrales des biens : 11°DIVISION - Section A, 323a, 324b, 333a, 334a, 335a, 336a

Date : 12 juillet 2024

Echelle : 1-50 Plan n° 11



Coupe BB'

PROJET DE DEMOLITION ET DE RECONSTRUCTION DE 3 HABITATIONS		MAISONS N°40-42		
Adresse du bien : Chemin Vert, 32 - 40 - 42 Références cadastrales des biens : 11°DIVISION - Section A, 323a, 324b, 333a, 334a, 335a, 336a		Date : 12 juillet 2024		
		Echelle : 1-50	Plan n°	12

RE: AP24/0257/LD - Démolition d'habitations et éventuelles reconstructions - Chemin Vert, 32, 40-42 à Saint-Denis

Je fais suite à votre demande d'avis concernant les biens sis Chemin Vert 32 et 40-42, cadastré Mons 11 A 323 A, 333 A et 334 A à Saint-Denis.

Nous n'émettons pas d'objection au dépôt d'un permis au vu de l'avant-projet tel que proposé.

Le projet proposé présente les écarts suivants :

- article 420a au niveau des implantations (reculs et mitoyenneté latérale) ;
- article 420b au niveau des rapports façade/pignon des habitations 40 et 42 ;

Des écarts sont susceptibles d'être ajoutés en ce qui concerne les matériaux (article 419e et 420c), ceux-ci n'étant pas précisés.

Enfin, les modifications du parcellaire indiquées sur la planche 2 des plans, bien que issues d'une indivision et donc non soumises à division selon l'article D.IV.102 du CoDT ne peuvent garantir le caractère constructible desdites parcelles.

En effet, comme expliqué antérieurement, la zone n'est pas reprise en centralité au SDT et pourrait ne pas être bâtissable à l'avenir.

Bien à vous,

**Laurent Desmarets**  
Agent Technique en chef  
Développement Territorial  
Ville de Mons

*Rue Chanoine Puissant, 2 - 7000 Mons*

*Tel : +32 (0)65 40 55 83*

*Fax : +32 (0)65 40 55 09*

*[laurent.desmarets@ville.mons.be](mailto:laurent.desmarets@ville.mons.be)*

*[www.mons.be](http://www.mons.be) - [Fb](#) / [Tw](#) / [In](#) / [Yt](#)*

Bonjour,

Suite à ma conversation téléphonique avec Monsieur Gilbert et sa responsable, je vous renvoie comme convenu ma demande d'avis préalable relative au projet de démolition / reconstruction de 3 maisons situées au Chemin Vert à Saint Denis, et ayant fait l'objet d'un constat de délabrement.

J'ai pris bonne note qu'il serait préférable d'introduire une demande de permis de démolition / reconstruction pour l'ensemble de ces biens.

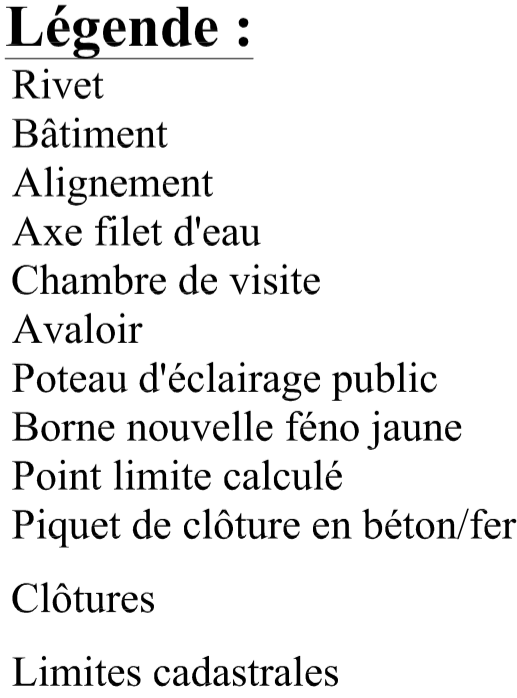
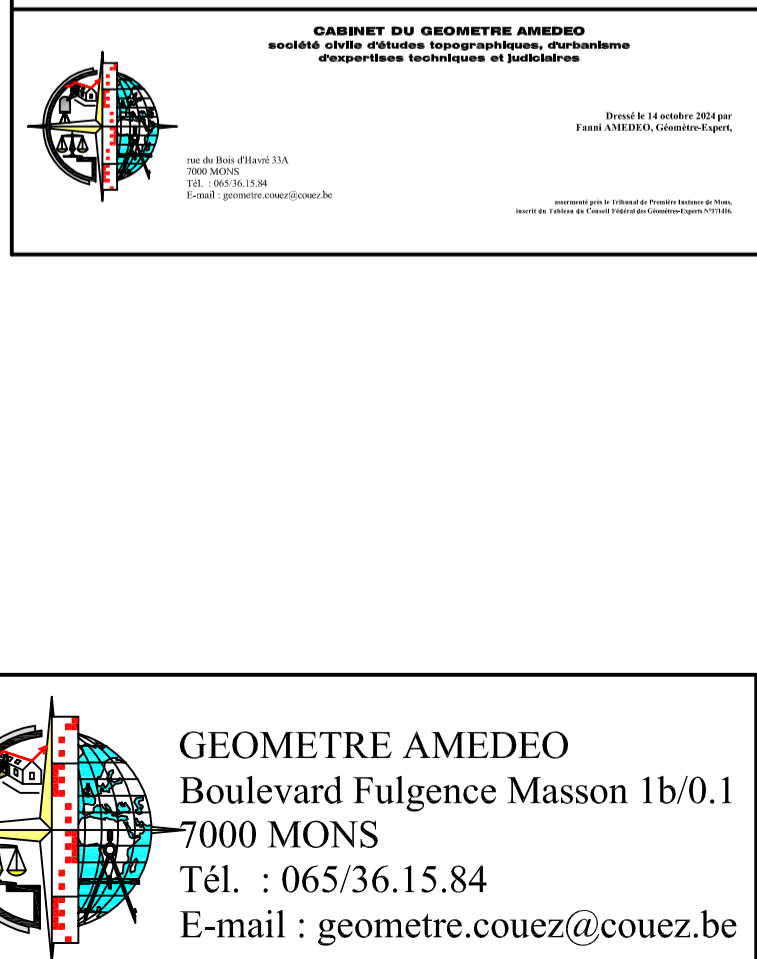
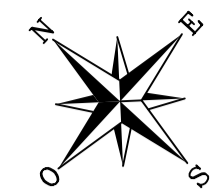
Notre objectif est de pouvoir constituer les dossiers de permis rapidement afin d'avancer dans les démarches et éviter à ma cliente d'être soumise à la taxation.

J'attends donc votre retour sur les avant-projets repris en annexe afin de pouvoir avancer sur de bonnes bases.

Je reste bien évidemment à votre disposition pour une entrevue en vos bureaux et vous remercie d'avance pour votre bonne suite que vous apporterez à ma demande.

Bien à vous,

Début du message réexpédié :



Liste des coordonnées locales																					
Mat X	Y	Altitude (ALT)	Code																		
6 6771-422	-90.4631	nj		70	6509.138	-884.418	91.593	HSC	143	6804.228	-914.672	ht	214	9016.875	-1173.338	hc30	G.18	6589.083	-873.486	88.158	NVEAU
6 6774-380	-90.4632	nj		71	6584.221	-887.281	90.196	BAT	144	6808.328	-914.119	ht	215	9011.732	-1174.473	ht	G.19	693.716	-872.091	88.804	NVEAU
6 6774-380	-90.4632	nj		72	6617.727	-897.276	91.593	HSC	145	6807.746	-914.672	ht	216	9008.736	-1174.473	ht	G.20	6959.004	-877.579	88.871	NVEAU
6 6777-968	-90.4631	nj		73	6586.231	-892.732	91.593	HSC	146	6809.586	-91.967	pn	217	9006.692	-1167.952	hc30	G.21	6596.663	-884.564	89.850	NVEAU
6 6778-978	-90.2894	nj		74	6586.801	-884.462	93.710	ht	147	6799.915	-922.141	pu	218	9003.963	-1167.475	ht	G.22	6959.641	-890.838	89.226	NVEAU
6 6778-978	-90.2894	nj		75	6586.741	-884.462	93.710	ht	148	6799.915	-922.141	pu	219	9003.963	-1167.475	ht	G.23	6959.719	-894.309	89.270	NVEAU
11 6607-322	-97.255	91.126	ANCIEN PIQUET	76	6587.214	-887.472	93.644	CHEMINÉE	150	6799.915	-91.986	ht	220	8999.514	-1160.482	hc30	G.24	6589.742	-893.321	88.731	NVEAU
11 6607-322	-90.4631	nj		77	6587.214	-887.472	93.644	CHEMINÉE	151	6799.915	-91.986	ht	221	9003.963	-1167.475	ht	G.25	6959.719	-894.309	89.270	NVEAU
11 6607-322	-90.4631	nj		78	6589.076	-884.384	91.821	BAT	152	6799.914	-91.870	ht	222	9002.515	-1160.482	hc30	G.26	6589.742	-893.321	88.731	NVEAU
11 6607-322	-90.4631	nj		79	6589.076	-884.384	91.821	BAT	153	6799.914	-91.870	ht	223	9002.515	-1160.482	hc30	G.27	6602.366	-892.897	89.461	NVEAU
15 6639-379	-90.1349	206.86	CLOTURE	80	6589.112	-885.083	89.640	NIV SEUIL	154	6810.047	-906.160	ht	224	9003.963	-1160.482	hc30	G.28	6668.350	-893.411	89.683	NVEAU
16 6632-760	-90.4287	90.513	CLOTURE	81	6588.933	-887.655	89.656	NIV SEUIL	155	6811.271	-903.849	ht	225	9003.963	-1160.482	hc30	G.29	6669.370	-886.923	89.537	NVEAU
16 6632-760	-90.4287	90.513	CLOTURE	82	6588.933	-887.655	89.656	NIV SEUIL	156	6811.271	-903.849	ht	226	9003.963	-1160.482	hc30	G.30	6662.803	-888.773	89.309	NVEAU
16 6632-760	-90.4287	90.513	CLOTURE	83	6588.934	-877.708	89.554	NIV SEUIL	157	6842.028	-908.719	pe	227	8996.481	-1147.503	hc30	G.31	6699.665	-897.975	91.355	NVEAU
16 6632-760	-90.4287	90.513	CLOTURE	84	6588.934	-877.708	89.554	NIV SEUIL	158	6842.028	-908.719	pe	228	8996.481	-1147.503	hc30	G.32	6667.172	-878.244	88.458	NVEAU
16 6632-760	-90.4287	90.513	CLOTURE	85	6756.133	-897.610	chemin	89	6839.938	-882.041	asphalte	229	8865.768	-945.603	pef	G.33	6712.713	-878.206	90.179	NVEAU	
19 6760-384	-90.581	nj		86	6760.384	-897.610	chemin	90	6839.938	-877.608	asphalte	230	8865.768	-945.603	pef	G.34	6610.141	-874.842	87.973	NVEAU	
19 6				87	6702.127	-880.138	chemin	91	6841.361	-892.391	asphalte	231	8862.901	-934.314	hc30	G.35	6662.909	-887.938	89.273	NVEAU	
22 6762-372	-883.587	91.864	BAT	92	6777.228	-879.679	chemin	92	6822.086	-872.377	chemin	232	8921.600	-935.621	hc30	G.36	6598.716	-870.783	84.142	NVEAU	
22 6762-372	-883.587	91.864	BAT	93	6839.707	-877.877	chemin	93	6853.932	-872.000	chemin	233	8855.923	-921.681	hc30	G.37	6601.181	-869.703	90.360	NVEAU	
24 6762-358	-90.917	92.081	chemin	90	6787.161	-877.391	chemin	90	6851.821	-870.720	chemin	234	8849.865	-920.696	hc30	G.38	6597.716	-867.723	89.354	NVEAU	
24 6762-358	-90.917	92.081	chemin	91	6787.161	-877.391	chemin	91	6851.821	-870.720	chemin	235	8849.865	-920.696	hc30	G.39	6604.117	-869.703	90.360	NVEAU	
26 6762-477	-886.563	92.514	HSC	93	6666.911	-874.583	chemin	93	6681.449	-870.154	chemin	236	8841.282	-895.905	c30	G.40	6664.221	-865.588	89.054	NVEAU	
26 6762-477	-886.563	92.514	HSC	94	667.783	-873.351	chemin	94	6681.449	-870.154	chemin	237	8841.282	-895.905	c30	G.41	6692.622	-864.739	88.894	NVEAU	
26 6762-477	-886.563	92.514	HSC	95	6687.586	-872.22	chemin	95	6687.586	-872.22	chemin	238	8879.172	-1156.430	hc30	G.42	6662.909	-887.938	89.273	NVEAU	
26 6762-586	-883.643	91.810	BAT	96	6655.572	-871.511	chemin	96	6796.877	-874.240	chemin	240	8892.643	-1150.602	ht	G.43	6697.240	-869.543	89.280	NVEAU	
26 6762-586	-883.643	91.810	BAT	97	6645.131	-874.560	chemin	97	6796.877	-874.240	chemin	241	8892.643	-1150.602	ht	G.44	6697.240	-869.543	89.280	NVEAU	
31 6685-414	-897.645	93.465	chemin	98	6645.131	-874.560	chemin	98	6796.877	-874.240	chemin	242	8892.643	-1150.602	ht	G.45	6697.240	-869.543	89.280	NVEAU	
31 6685-414	-897.645	93.465	chemin	99	6645.131	-874.560	chemin	99	6796.877	-874.240	chemin	243	8892.643	-1150.602	ht	G.46	6697.240	-869.543	89.280	NVEAU	
31 6685-414	-897.645	93.465	chemin	100	6645.131	-874.560	chemin	100	6796.877	-874.240	chemin	244	8892.643	-1150.602	ht	G.47	6697.240	-869.543	89.280	NVEAU	
33 6687-545	-899.155	93.528	ht	100	6660.268	-868.744	chemin	100	6660.268	-868.744	chemin	245	9001.642	-956.348	hc30	G.48	6586.081	-867.783	88.354	NVEAU	
34 6730.981	-899.629	93.777	BAT	101	6665.985	-868.816	chemin	101	6811.780	-933.845	chemin	246	9001.642	-956.348	hc30	G.49	6586.081	-867.783	88.354	NVEAU	
35 6694-487	-897.774	96.812	ht	102	6672.758	-869.542	chemin	102	6813.654	-941.249	asphalte	247	9001.642	-956.348	hc30	G.50	6586.081	-867.783	88.354	NVEAU	
36 6687-486	-899.155	93.528	ht	103	6683.945	-870.758	chemin	103	6828.741	-877.856	chemin	248	9001.642	-956.348	hc30	G.51	6586.081	-867.783	88.354	NVEAU	
36 6687-486	-899.155	93.528	ht	104	6683.945	-870.758	chemin	104	6828.741	-877.856	chemin	249	9001.642	-956.348	hc30	G.52	6586.081	-867.783	88.354	NVEAU	
38 6669-997	-891.874	94.617	BAT	105	6669.672	-871.108	chemin	105	6819.985	-874.474	chemin	250	9001.642	-956.348	hc30	G.53	6586.081	-867.783	88.354	NVEAU	
39 6670-998	-888.589	93.926	chemin	106	6670.989	-875.309	chemin	106	6838.820	-887.354	chemin	251	9001.642	-956.348	hc30	G.54	6586.081	-867.783	88.354	NVEAU	
39 6670-998	-888.589	93.926	chemin	107	6684.610	-879.479	chemin	107	6841.361	-892.391	chemin	252	9001.642	-956.348	hc30	G.55	6586.081	-867.783	88.354	NVEAU	
41 6670-882	-884.467	92.344	BAT	108	6677.155	-874.814	chemin	108	6841.361	-892.391	chemin	253	9001.642	-956.348	hc30	G.56	6586.081	-867.783	88.354	NVEAU	
41 6670-882	-884.467	92.344	BAT	109	6677.155	-874.814	chemin	109	6841.361	-892.391	chemin	254	9001.642	-956.348	hc30	G.57	6586.081	-867.783	88.354	NVEAU	
43 6661-927	-884.925	93.465	BAT	111	6674.650	-899.990	chemin	111	6794.650	-899.990	chemin	255	9001.642	-956.348	hc30	G.58	6586.081	-867.783	88.354	NVEAU	
43 6661-927	-884.925	93.465	BAT	112	6674.650	-899.990	chemin	112	6794.650	-899.990	chemin	256	9001.642	-956.348	hc30	G.59	6586.081	-867.783	88.354	NVEAU	
43 6661-927	-884.925	93.465	BAT	113	6681.914	-904.263	chemin	113	6681.914	-904.263	chemin	257	9001.642	-956.348	hc30	G.60	6586.081	-867.783	88.354	NVEAU	
46 6653.704	-881.155	93.847	chemin	114	6669.995	-891.440	chemin	114	6669.995	-891.440	chemin	258	9001.642	-956.348	hc30	G.61	6586.081	-867.783	88.354	NVEAU	
46 6653.704	-881.155	93.847	chemin	115	6670.612	-887.748	chemin	115	6670.612	-887.748	chemin	259	9001.642	-956.348	hc30	G.62	6586.081	-867.783	88.354	NVEAU	
46 6653.704	-881.155	93.847	chemin	116	6675.799	-884.467	chemin	116	6675.799	-884.467	chemin	260	9001.642	-956.348	hc30	G.63	6586.081	-867.783	88.354	NVEAU	
46 6653.704	-881.155	93.847	chemin	117	6682.380	-891.650	chemin	117	6682.380	-891.650	chemin	261	9001.642	-956.348	hc30	G.64	6586.081	-867.783	88.354	NVEAU	
50 6677-206	-874.806	93.443	PEP	118	6685.636	-881.345	bat al	118	6685.636	-881.345	bat al	262	9001.642	-956.348	hc30	G.65	6586.081	-867.783	88.354	NVEAU	
50 6677-206	-874.806	93.443	PEP	119	6685.636	-881.345	bat al	119	6685.636	-881.345	bat al	263	9001.642	-956.348	hc30	G.66	6586.081	-867.783	88.354	NVEAU	
50 6677-206	-874.806	93.443	PEP	120	6685.636	-881.345	bat al	120	6685.636	-881.345	bat al	264	9001.642	-956.348	hc30	G.67	6586.081	-867.783	88.354	NVEAU	
50 6677-206	-874.806	93.443	PEP	121	6685.636	-881.345	bat al	121	6685.636	-881.345	bat al	265	9001.642	-956.348	hc30	G.68	6586.081	-867.783	88.354	NVEAU	
50 6677-206	-874.806	93.443	PEP	122	6685.636	-881.345	bat al	122	6685.636	-881.345	bat al	266	9001.642	-956.348	hc30	G.69	6586.081	-867.783	88.354	NVEAU	
50 6677-206	-874.806	93.443	PEP	123	6685.636	-881.345	bat al	123	6685.636	-881.345	bat al	267	9001.642	-956.348	hc30	G.70	6586.081	-867.783	88.354	NVEAU	
50 6677-206	-874.806	93.443	PEP	124	6685.636	-881.345	bat al	124	6685.636	-881.345	bat al	268	9001.642	-956.348	hc30	G.71	6586.081	-867.783	88.354	NVEAU	
50 6677-206	-874.806	93.443	PEP	125	6685.636	-881.345	bat al	125	6685.636	-881.345	bat al	269	9001.642	-956.348	hc30</						